

Es werden Einzel- oder Gruppensettings (bis zu 2 Personen pro Pferd) oder auch Eselwanderungen angeboten. Zuerst findet ein gemeinsamer Schnuppertermin statt. Danach können 10er Karten erworben werden.

### Die Örtlichkeit

Reitanlage „Little Paradise Pörnbach“

Maushof 10

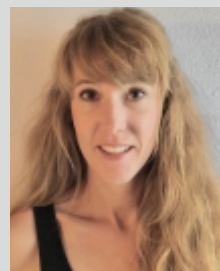
85308 Pörnbach



### Ihr Ansprechpartner

#### Kerstin Böld

Dipl. Soz.päd. (FH)  
Dipl. Reitpädagogin (SG-TR)  
Fachübungsleiterin B



Email: [info@respekt-training.de](mailto:info@respekt-training.de)

*" Auf dem Pferd hat jeder Mensch vier gesunde Beine"  
(Zitat von Gottfried von Dietze)*

Respekt Training hat es sich als überkonfessioneller und multiethnischer freier Träger zur Aufgabe gemacht, Kindern, Jugendlichen und Familien individuelle und passgenaue Hilfestellungen im Rahmen der Kinder- und Jugendhilfe anzubieten.

Neben stationären Angeboten, wie heilpädagogischen Wohngruppen und Kinder- und Jugendschutzstellen, sowie einem Haus für Systemsprenger, bietet Respekt Training ambulante Betreuungen in Form von Erziehungsbeistandschaften und sozialpädagogischen Familienhilfen an. Spezielle Maßnahmen, wie bspw. die Do – Pädagogik, ein Anti-Gewalt-Training mit Effizienzüberprüfung, sowie das Projekt Mustang, ein tiergestütztes Angebot, runden das Portfolio von Respekt Training ab.

**Respekt Training ist ein geschätzter Partner der Ämter für Kinder, Jugend und Familie.**



[www.respekt-training.de](http://www.respekt-training.de)



## THERAPEUTISCHES REITEN

TIERGESTÜTZTE FÖRDERUNG UND THERAPIE MIT PFERD & ESEL



## Unser Angebot

Die heilpädagogische oder pädagogische Förderung mit dem Pferd ist ein Teilbereich der Reittherapie.

Es werden ganzheitlich orientierte pädagogische Angebote mit dem Pferd für Kinder, Jugendliche und Erwachsene angewandt.

Die individuelle Förderung, Unterstützung und Stabilisierung über den Partner Pferd steht im Vordergrund, nicht die reitsportliche Ausbildung.

Vor allem die Bereiche Wahrnehmung, Motorik, Sozialverhalten, Kommunikation und Sprache, Koordination und Kognition werden positiv beeinflusst.

Die Therapieangebote finden am Boden und/oder auf dem Rücken der Pferde statt. Die Esel können aufgrund der Größe nicht geritten werden. Unsere vierbeinigen Kollegen werden speziell für diesen Einsatz ausgebildet. Qualifizierte Ausgleichsarbeit erhöht die Sicherheit unserer Kunden und die Gesundheit der Tiere.

Der Therapieablauf ist individuell an jeden Klienten angepasst und richtet sich nach den Bedürfnissen und dem Entwicklungsstand des Einzelnen. Verstärkt findet am Anfang der Maßnahme der Beziehungsaufbau und die emotionale Kontaktaufnahme zum Therapiepferd und dem Therapeuten statt. Darauf bauen die weiteren Therapiemaßnahmen bzw. Förderziele auf.

## Für wen ist das Therapieangebot geeignet?

### (Indikationen)

- Geistige und/oder körperliche Beeinträchtigungen
- Entwicklungsverzögerungen
- Lernbehinderungen
- Verhaltensbesonderheiten
- Motorische Schwierigkeiten
- Schwierigkeiten im Sozial- oder Beziehungsverhalten

Bei gewissen Erkrankungen ist das Reiten auf dem Pferd nicht möglich. Alle anderen Angebote mit dem Pferd können durchgeführt werden.

Hier informiert die Reitpädagogin.

Vereinbaren Sie  
einfach  
einen Termin.

